



# SYSTEM INFORMACJI PRZESTRZENNEJ

Przewodnik użytkownika



# Spis treści



Obsługa programu

3



Narzędzia

4

Okno programu

4

Narzędzia podstawowe

6

Kompozycje mapowe

7

Warstwy tematyczne

8

Zbiór danych

9



Kontakt

10

# GEOpl SIP

## SYSTEM INFORMACJI PRZESTRZENNEJ

pozwała na gromadzenie i publikację danych przestrzennych oraz na integrację wielu serwisów mapowych.

Portal zapewnia mieszkańcom oraz pracownikom, możliwość szybkiego oraz intuicyjnego wyszukiwania informacji. Umożliwia jednostkom samorządów terytorialnych, uporządkowanie oraz zestawienie większości danych w jednym miejscu m. in. miejscowego planu zagospodarowania przestrzennego, bazy adresowej, atrakcji turystycznych.

Zapewnia zarówno przejrzysty sposób ich prezentacji, jak i efektywne zarządzanie nimi. Podstawową zaletą wdrożenia portalu GEOpl jest możliwość dotarcia z informacją przestrzenną do szerokiego grona odbiorców.



## Obsługa programu

Korzystanie z portalu GEOpl jest możliwe tylko w środowisku internetowym. Użytkownik ma do niego dostęp poprzez stronę jednostki samorządowej (Urzędu Gminy, Urzędu Miasta itp.) lub poprzez wpisanie bezpośredniego adresu w przeglądarce:

<https://sip.gison.pl/nazwagminy>



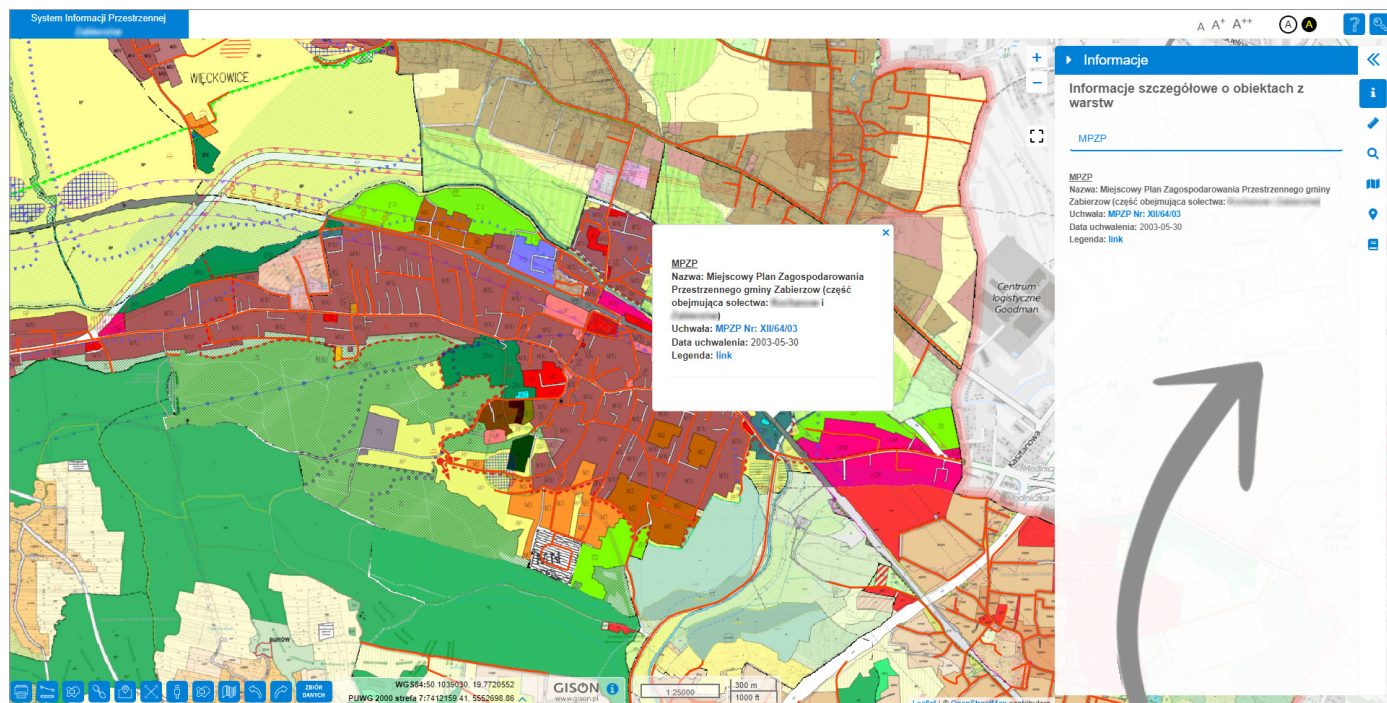
## OKNO PORTALU MAPOWEGO

Głównym oknem aplikacji jest widok mapy. Z tego poziomu użytkownik ma możliwość dowolnej konfiguracji widoku mapy: może przełączać się pomiędzy kompozycjami mapowymi oraz włączać różne kombinacje warstw podkładowych i tematycznych.

The screenshot shows the GISON map portal interface with several annotations in Polish:

- Dostępne kompozycje mapowe**: Points to the 'Kompozycje mapowe' section on the left sidebar.
- Wyszukiwarki działek i adresów**: Points to the search bar at the top of the map.
- Pozostałe dodane wyszukiwarki**: Points to the 'Wyszukaj adres' button at the top.
- Zmień język portalu**: Points to the language selection dropdown at the top right.
- Udogodnienia dla niedowidzących**: Points to the accessibility icons at the top right.
- Warstwy tematyczne, dostępne dla kompozycji mapowej**: Points to the 'Warstwy tematyczne' section on the left sidebar.
- Pasek narzędzi**: Points to the toolbar at the bottom of the map.
- Wybór układu współrzędnych**: Points to the coordinate system selection dropdown at the bottom.
- Wyszukaj działkę/grób/MPZP i wyświetl automatyczny pomiar powierzchni i obwodu, wyszukaj działkę/adres/grób/MPZP i pobierz współrzędne obiektu do formatu .txt lub usuń zaznaczenie**: Points to the 'danych' popup window showing object information and actions.
- Przyciski przenoszące do podanego linku**: Points to the 'e-usługi' section on the right sidebar.
- Moduł e-usług**: Points to the 'e-usługi' section on the right sidebar.

W przypadku skonfigurowania panelu bocznego z informacjami w ustawieniach mapy, istnieje możliwość wyświetlania drzewa warstw, wyszukiwarek działek i adresów, informacji ogólnych, kompozycji czy pomiarów w panelu bocznym



Pasek z wybranymi narzędziami

Panel boczny z wybranymi informacjami oraz możliwością włączania wybranych zakładki

# NARZĘDZIA PODSTAWOWE

Narzędzia podstawowe zapewniają wygodne nawigowanie po oknie mapy oraz zostały wyposażone w liczne akcesoria dodatkowe, które ułatwiają korzystanie z wyświetlanych danych. Znajdziesz je w lewym dolnym rogu mapy.



**DRUKOWANIE** - drukowanie do formatu .pdf, .jpg, .png. z możliwością wyboru m.in.: formatu, skali, układu, rozmiaru i ilości stron.



**GEOLOKALIZACJA** - wyświetlenie na mapie lokalizacji użytkownika i wysyłanie współrzędnych pocztą



**KARTA INFORMACYJNA** - pobieranie pliku .pdf z informacjami zawartymi we włączonych warstwach



**MINIMAPA** - wyświetlenie zakresu przybliżonego obszaru na mapie



**POMIAR** - wykonanie pomiaru odcinka lub powierzchni, również możliwość rysowania linii pomiarowych pod kątem prostym



**PRZEZROCZYSTOŚĆ WARSTW** - ustalenie przezroczystości wyświetlanych warstw.



**COFNIJ / DO PRZODU** - wracanie do poprzedniego widoku mapy lub przewijanie



**LEGENDA MAPY** - wyświetlenie legendy mapy



**NARZĘDZIA GEOMETRII** - rysowanie i edycja tymczasowych obiektów na mapie (obiekty są usuwane po odświeżeniu mapy)



**LINK** - wyświetlenie linku z konkretnym, wybranym przez użytkownika widokiem fragmentu mapy, np. działki ewidencyjnej z ustalonymi włączonymi warstwami



**ZBIÓR DANYCH** - ewidencja gminnych zbiorów i usług danych przestrzennych.



**SZUKAJ PO WSPÓŁRZĘDNYCH** - wyszukanie lokalizacji po wpisaniu jego współrzędnych geograficznych



**DODAJ WMS** - dodawanie warstw WMS/WFS (warstwy są usuwane po odświeżeniu mapy)



**WIDOK POCZĄTKOWY** - oddalenie widoku mapy do pełnego zakresu gminy



**POMOC** - otworzenie w nowej karcie przewodnika portalu mapowego.



**GOOGLE STREET VIEW** - widok wskazanego miejsca za pomocą fotografii z Google Street View



**LOGOWANIE** - dostęp do wrażliwych danych, które zabezpieczone są hasłem.

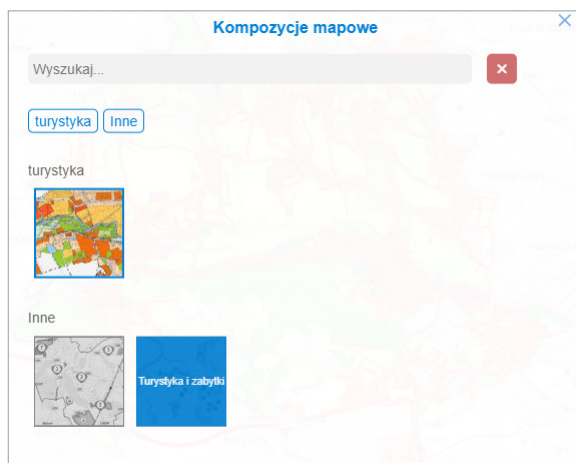
Uwaga! Nie wszystkie narzędzia znajdują się w każdym portalu.  
Ilość dostępnych narzędzi zależy od konta użytkownika gminnego.



# KOMPOZYCJE MAPOWE

W kompozycjach znajdują się dostępne kompozycje mapowe, wyszukiwarka kompozycji oraz lista tagów, przypisanych do kompozycji.

Kliknij na **Zobacz więcej kompozycji...**, w oknie w lewym górnym rogu mapy.

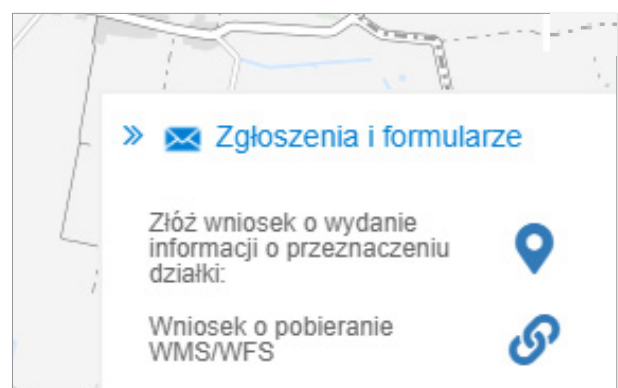


Każda kompozycja mapowa posiada unikalny zbiór warstw tematycznych oraz podkładowych.

**Uwaga!** Jeśli portal posiada tylko jedną kompozycję, to panel wyboru kompozycji jest niedostępny na mapie publicznej.

Kompozycje integrują się z modułem do konsultacji społecznych.

Jeżeli kompozycja posiada aktywny formularz znajdziesz go w prawym dolnym rogu mapy.



# WARSTWY TEMATYCZNE

Wszystkie warstwy udostępnione na mapie są widoczne w panelu warstw. Zostały one podzielone na grupy tematyczne. Użytkownik może je dowolnie związać/rozwiązać oraz ustawiać widoczność na mapie.

Warstwy tematyczne

- ☐ DOKUMENTY PLANISTYCZNE
  - ☒ MPZP
  - ☐ Studium
  - ☐ Granice MPZP
  - ☐ Granice Studium
- ☒ OBSZARY REWITALIZACJI
- ☐ DANE KATASTRALNE
  - ☐ Działki-PODGIK
  - ☐ Działki GUGiK
  - ☐ Budynki GUGiK
  - ☐ Obręby ewidencyjne
  - ☒ Granica gminy
- ☒ DANE EWIDENCYJNE
  - ☒ Adresy
  - ☒ Ulice

Włączaj widoczność całej grupy warstw na mapie

Włączaj/wyłączaj widoczność warstwy na mapie

Zwijaj lub rozwijaj grupy warstw

Wyświetlaj źródło warstwy. Jeśli warstwa ma dodaną legendę, ona również wyświetli się w tym oknie

Informacje o warstwie

nazwa: Turystyka-Użyteczność publiczna  
brak informacji o źródle

- Oficjalne miejsca piknikowe z udogodnieniami (wiaty, ławy, ogniska)
- Dzikie miejsca biwakowe bez udogodnień
- Parkingi nadające się na postój kamperem lub przyczepą
- Miejsca biwakowe dostępne tylko 4X4
- Miejsca postojowe, biwakowe, parkingi za symboliczną opłatą
- Darmowe ujęcia wody
- Odpłatne ujęcia wody
- Możliwość zrzutu nieczystości

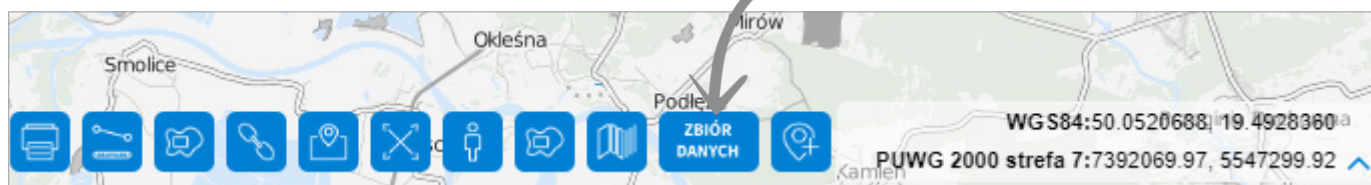


# ZBIÓR DANYCH

Aplikacja umożliwia dostęp do rejestru gminnych zbiorów i usług danych przestrzennych wraz z możliwością pobierania tekstu obowiązujących uchwał, rysunku planów, plików GML czy serwisów WMS.

Kliknij na ikonę **Zbiór danych**, znajdującą się w narzędziach w lewym dolnym rogu mapy.

Kliknij, aby przejść do Zbioru danych



Filtruj rejestr

A screenshot of the 'Ewidencja gminnych zbiorów i usług danych przestrzennych' (Inventory of municipal spatial data collections and services) page. The page has a header with logos for 'GMINA ZABIERZÓW' and 'GISON Systemy geoinformacyjne'. Below the header, there are tabs for 'Obowiązujące Dokumenty Planistyczne' and 'Dokumenty Planistyczne - przystąpienia'. A filter section includes input fields for 'Data Uchwały od' and 'Data Uchwały do', a dropdown for 'Rodzaj dokumentu', and a 'FILTRUJ' button. To the right is a search bar labeled 'Szukaj:'. Below the filter section is a table with 12 columns: Lp, Numer Uchwały, Pełna nazwa, Data Uchwały, Powierzchnia [ha], Uchwała, WMS, Legenda, Rysunek, GML, SIP GISON, and Geoportal. The table contains three rows of data. Arrows from the text 'Filtruj rejestr' point to the filter section, and arrows from the text 'Pobieraj serwis WMS, rysunek planu, plik GML' point to the WMS, Rysunek, and GML columns. An arrow from the text 'Zobacz plan na portalu mapowym' points to the Geoportal column.

Pobieraj serwis WMS, rysunek planu, plik GML

Zobacz plan na portalu mapowym



**Bardzo dziękujemy za zaufanie  
i wiedzę, jaką zdobywamy w pracy z Wami!**

Zależy nam, żeby narzędzia, na których pracujesz były coraz lepsze.  
Dlatego, jeśli potrzebujesz dodatkowego raportu, nowej funkcjonalności  
lub podobnej aplikacji do prowadzenia innych rejestrów

**napisz lub zadzwoń do nas :)**

+48 12 200 24 28  
biuro@gison.pl

---

**[www.gison.pl](http://www.gison.pl)**